

Veiledning med bilder til NLD9001 *NinneLuer*

RUND LUE

1. Brett stoffet dobbelt på bredden og legg mønsteret mot stoffbrett. Klipp ut to deler til ytterstoff og to til fôr.



2. Legg delene i ytterstoffet rette mot rette og sy sidesømmene (frem til hakket). Gjør det samme med fôret.



3. Vreng så fôret og legg det rette mot rette inni ytterstoffet. Sy rundt hele lua i nederkant.



4. Vreng lua så rettsidene er ut og dytt ytterstoffet inn i fôret. Nå skal innsnittene sys igjen fra innsiden i lua. Pass på at alle lagene ligger rett og sy gjennom alle de fire lagene samtidig.



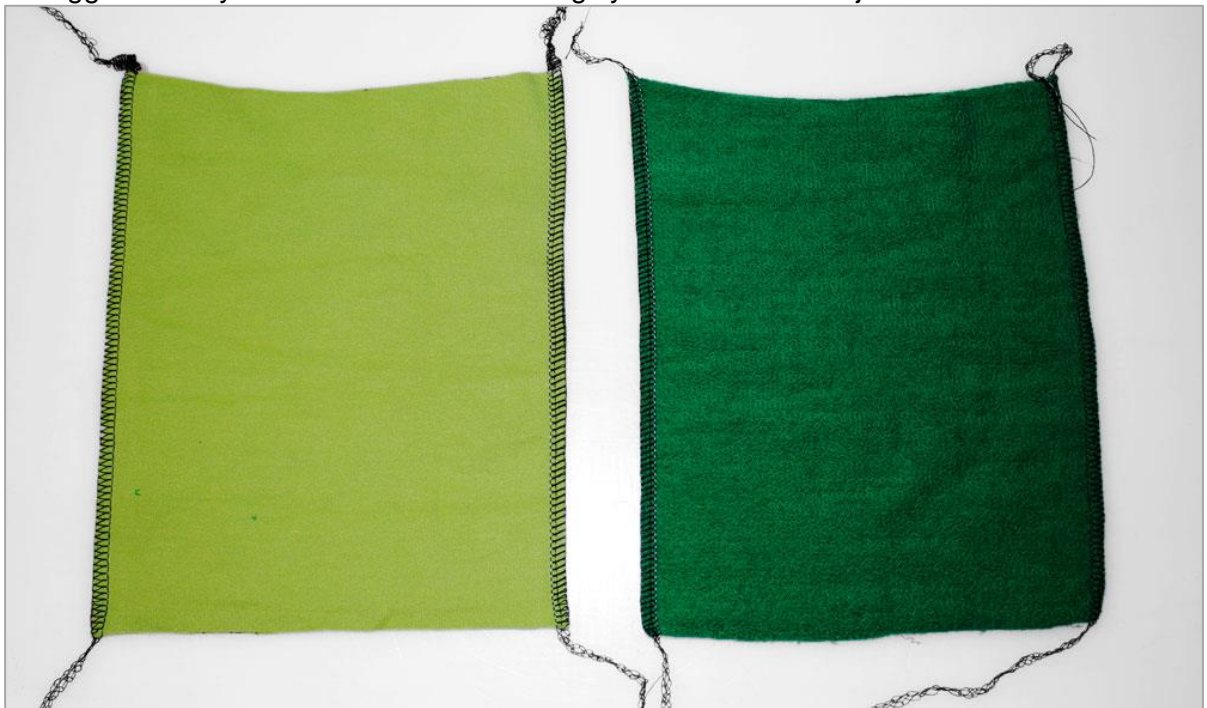
5. Fest så de løse trådene, og du har en ferdig lue.

FIRKANTET LUE

1. Brett stoffet dobbelt på bredden og legg mønsteret mot stoffbrett. Klipp ut to deler til ytterstoff og to til fôr.



2. Legg delene i ytterstoffet rette mot rette og sy sidesømmene. Gjør det samme med fôret.



3. Vreng så fôret og legg det rette mot rette inni ytterstoffet. Sy rundt hele lua i nederkant.



4. Vreng lua så rettsidene er ut og dytt ytterstoffet inn i fôret. Nå skal toppen sys igjen fra innsiden i lua. Pass på at alle lagene ligger rett og sy gjennom alle de fire lagene samtidig.



5. Fest så de løse trådene, og du har en ferdig lue.

METODE 2 – RUND LUE

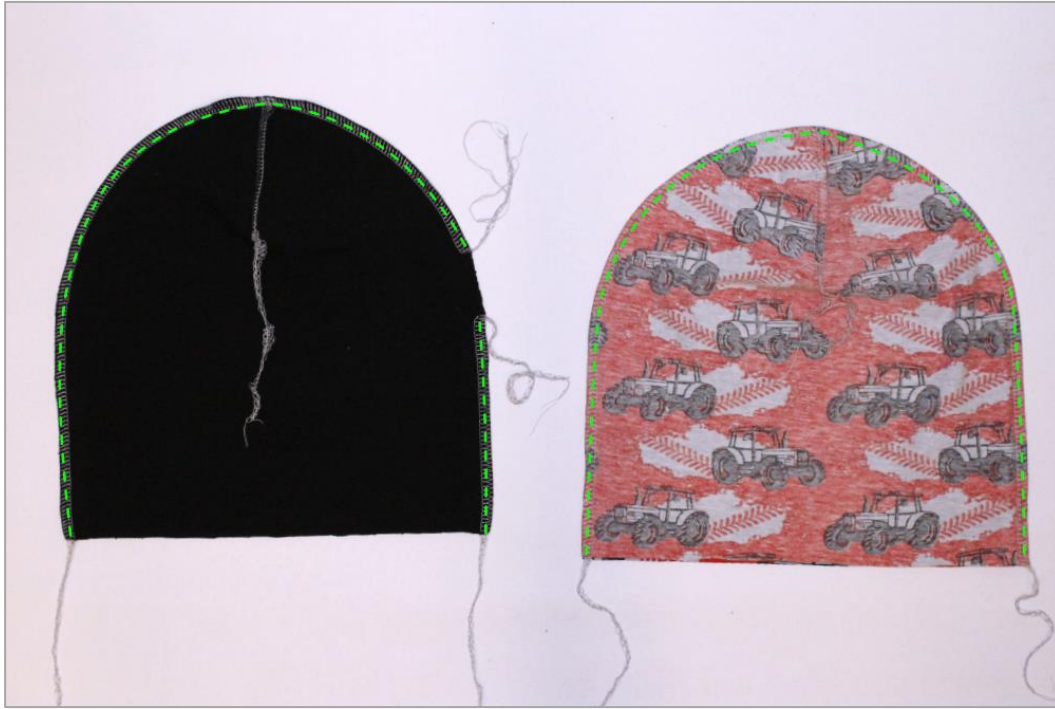
1. Brett stoffet dobbelt på bredden og legg mønsteret mot stoffbrett.
Klipp ut to deler til ytterstoff og to til fôr.



2. Sy så innsnittene rette mot rette på alle de 4 delene.
Jeg liker å starte nederst for å få mindre "tutter"



3. Legg delene til ytterstoffet rette mot rette og sy rundt (ikke sy i nederkant). Gjør det samme med fôret, men husk at her må man ha et vrengehull.



4. Vreng så fôret og legg det rette mot rette inni ytterstoffet. Sy rundt hele lua i nederkant.



5. Dra så fôret ut av ytterstoffet. Brett lua vertikalt der ytterstoff og fôr er sydd sammen, så fôr og ytterstoff ligger oppå hverandre vrang mot vrang.

Sy så noen sting i sømmonnet på toppen og sidene. Dette er for å holdet fôret på plass.



6. Vreng lua så rettsidene er ut og sy igjen vrengehullet for hånd eller med symaskin. Nå har du en ferdig lue.

Bli gjerne med i [NinneLaget Designs mønstergruppe](#) på facebook.

Her deler jeg informasjon om nye mønster og søker etter testere. Og alle kan stille spørsmål, dele tips, erfaringer og bilder. På denne måten kan vi hjelpe og inspirere hverandre.

Jeg ønsker også å se alle de fine plaggene dere syr så tagg gjerne på facebook og instagram - [#ninnelagetdesign](#) [#NLD9001](#)