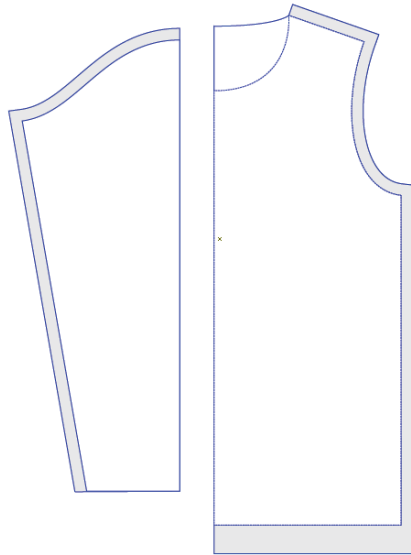


Veiledning med bilder til NLD9004 T-skjorte

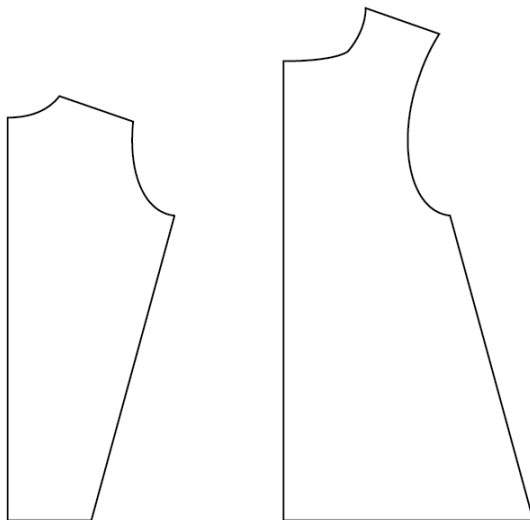
Denne veiledningen er ment som et tillegg for de som har kjøpt mønster i papirversjon, og er derfor ikke komplett. Derfor bør denne veiledningen brukes sammen med veiledningen på mønsterets omslag.

Mønsteret er uten sømmonn og opplegg. Det skal ikke legges til sømmonn der det skal kantes. Her ser du hvor jeg har lagt til sømmonn på den varianten jeg syr i denne beskrivelsen (kantbånd i halsen og nederst på ermene, 2,5 cm opplegg i nederkant).



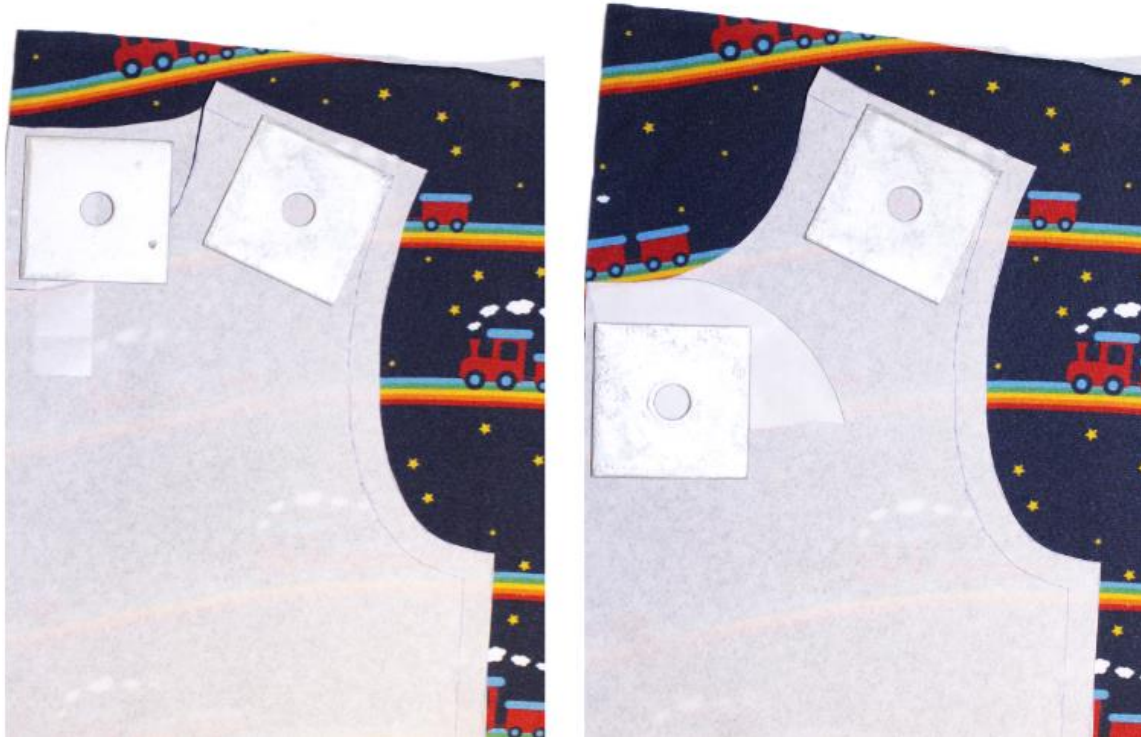
Ønsker du å sy varianten med skrått for- og bakstykke finner du delene for dette på mønsterarket.

Bruk veiledningen du finner på mønsterark og omslag for å få mønsterdelene til for- og bakstykket som dette (uten sømmonn).



Denne sys på samme måte som den vanlige varianten.

Tips: For å slippe så mange mønsterdeler i papir bruker jeg å klippe av halsåpningen på bakstykke og tape den fast. Jeg bretter denne delen opp og ned ettersom jeg skal klippe ut de ulike delene. På denne måten trenger jeg bare en del til både for- og bakstykke. Dette fungerer ikke for skrått for- og bakstykke.



SYBESKRIVELSE

1. Klipp ut et forstykke, et bakstykke og to ermer



2. Legg for- og bakstykket rette mot rette og sy skuldर्सøm på en av sidene.



3. Kant så halsåpningen



4. Sy den andre skuldersømmen, rette mot rette.



5. Nå skal ermene sys fast rette mot rette i ermeåpningen. Marker midtpunktet på ermet med et lite hakk eller strek. Denne skal ligge på skuldersømmen. Om du syr versjonen med skrått for- og bakstykke må du også markere der skuldersømmen er på den vanlige versjonen.





6. Kant så i nederkant på begge ermene. Dersom du vil ha opplegg hopper du over dette punktet.



7. Legg ermet og for- og bakstykket rette mot rette. Sy erme- og sidesøm i ett. Dersom du skal ha kantbånd i nederkant syr du kun en av sidene, men skal du legge opp syr du på begge sider.



8. Brett opp kanten for opplegg og sy rundt. Dersom du ønsker kantbånd i nederkant sys dette nå. Deretter syr du den siste erme- og sidesømmen.



9. Fest trådene og du har en ferdig t-skjorte



Beskrivelse for å sy en versjon med ribb i hals og erme, og opplegg i nederkant, finnes på mønsterets omsalg.

Bli gjerne med i [NinneLaget Designs mønstergruppe](#) på facebook.

Her deler jeg informasjon om nye mønster og søker etter testere. Og alle kan stille spørsmål, dele tips, erfaringer og bilder. På denne måten kan vi hjelpe og inspirere hverandre.

Jeg ønsker også å se alle de fine plaggene dere syr så tagg gjerne på facebook og instagram - #ninnelagetdesign #NLD9004