

Veiledning med bilder til NLD9008 Julestrømpe

1. Klipp ut delene på følgende måte:

Julestrømpe – klipp ut to deler til ytterstoff og to til fôr.

Her legger jeg ofte stoffet dobbelt så jeg slipper å klippe 4 deler.

Hempe – klipp ut en del i kontraststoff. Brett kontraststoffet i to og legg mønsteret mot stoffbrett. Her kan man også velge å bruke ferdig bånd.

Kant – klipp ut en del i kontraststoff. Brett kontraststoffet i to og legg mønsteret mot stoffbrett.



2. Legg de to strømpepedelene med ytterstoff rette mot rette. Sy sammen rundt hele utenom toppen. Gjør det samme med strømpepedelen i fôr, men la det være igjen et vrengehull på den ene siden. Klipp ned sømmonnet til ca. 0,5 cm eller klipp hakk for å få fine buer.

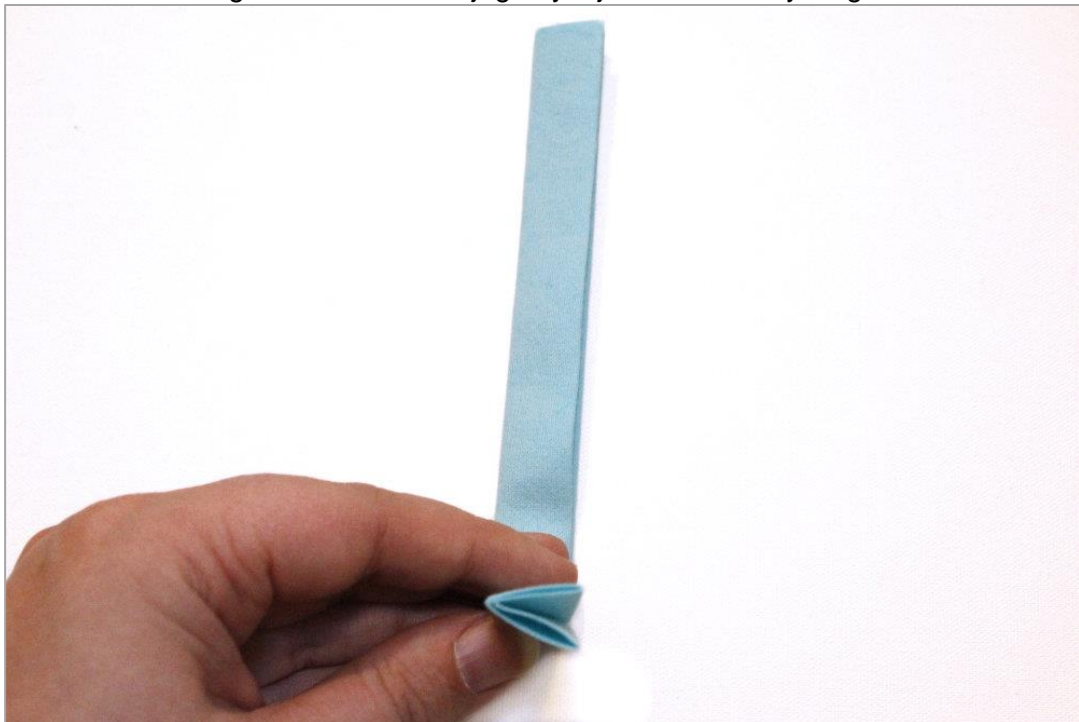
Jeg prøvde begge deler og endte opp med at å klippe ned sømmonnet er min favoritt.



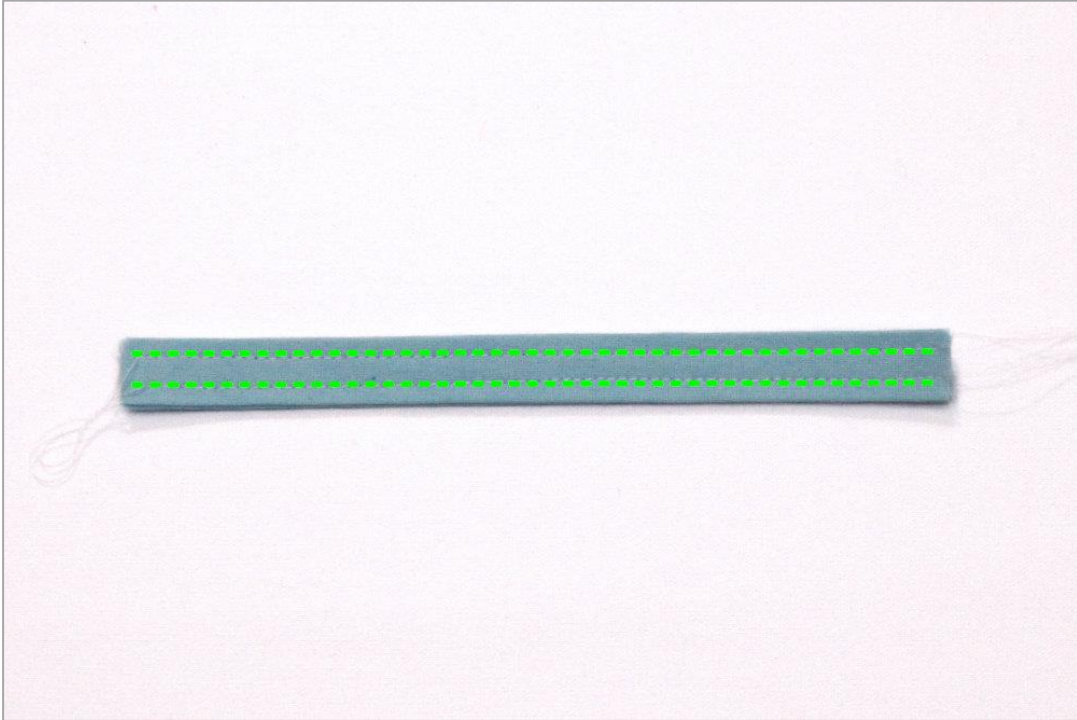
3. Vreng strømpedelen i ytterstoff og stryk.



4. Brett delen til hempa dobbelt, og brett så hver halvdel inn mot midten så du sitter med en remse med fire lag stoff. Her bruker jeg strykejernet for å få tydelige brettekanter.



5. Sy en søm på hver langside av hempa.

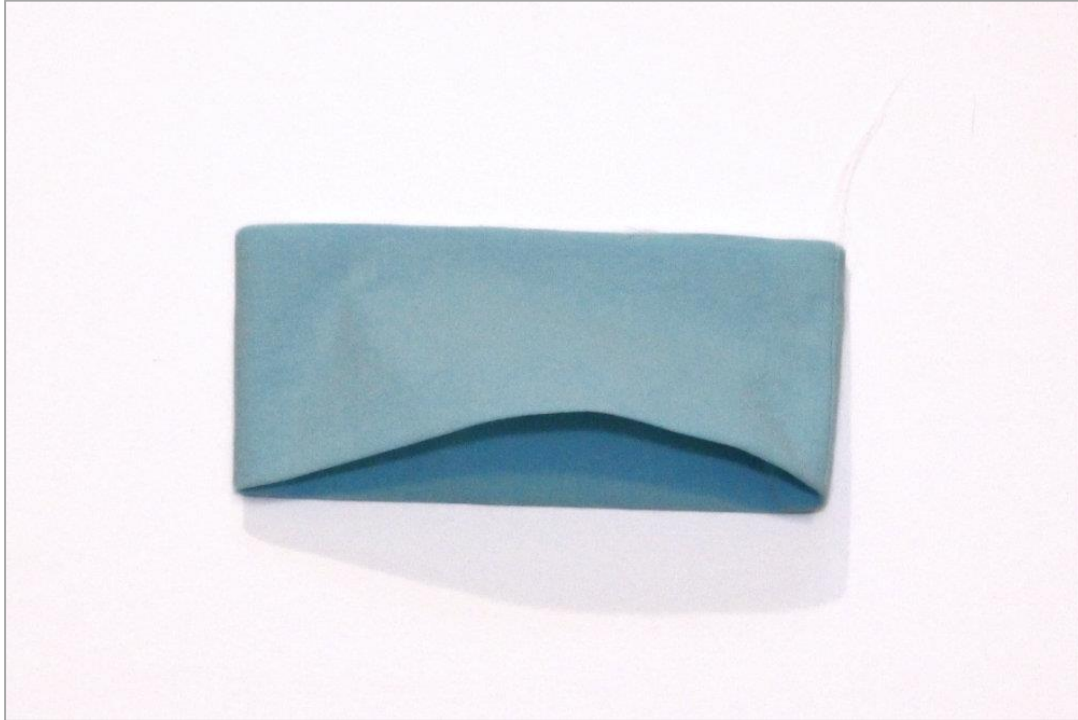


6. Sy sammen kantens kortsider rette mot rette.

Her kan det være lurt å måle så du er sikker på at kanten blir like stor som strømpa i omkrets.



7. Brett kanten i to på høyden så du får en tube hvor stoffet ligger vrange mot vrange. Stryk for å få en tydelig brett.



8. Plasser kanten med råkanten opp rundt strømpa i ytterstoff. Brett hempa i to og plasser den på baksiden av strømpa med råkantene opp.

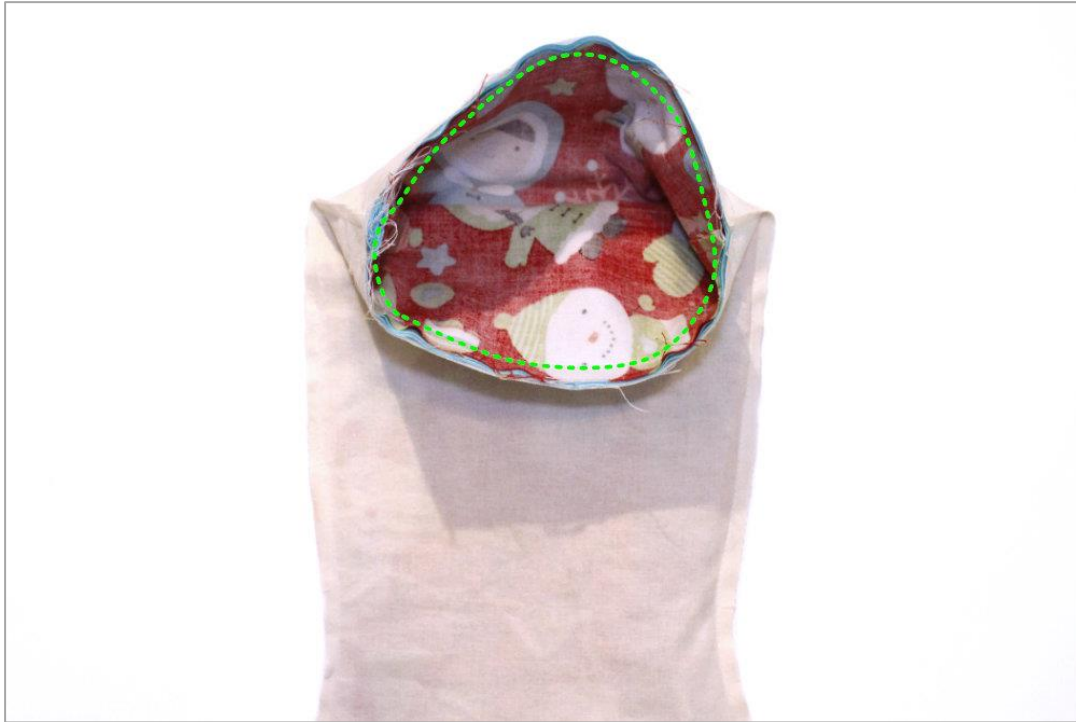


9. Tre så fôret utenpå resten. Ytterstoff og fôr skal nå ligge rett mot rett.



10. Sy rundt kanten oppe. Pass på å få med alle lagene og sy noen ekstra ganger over hempa.





11. Fest alle løse tråder og vring hele julestrømpe gjennom vrengehullet. Stryk så over julestrømpe for å få et fint sluttresultat. Sy igjen vrengehullet med maskin eller for hånd, så er julestrømpe ferdig.



Bli gjerne med i [NinneLaget Designs mønstergruppe](#) på Facebook.

Her deler jeg informasjon om nye mønster og søker etter testere. Og alle kan stille spørsmål, dele tips, erfaringer og bilder. På denne måten kan vi hjelpe og inspirere hverandre.

Jeg ønsker også å se alle de fine plaggene dere syr så tagg gjerne på Facebook og Instagram - [#ninnelagetdesign](#) [#NLD9008](#)